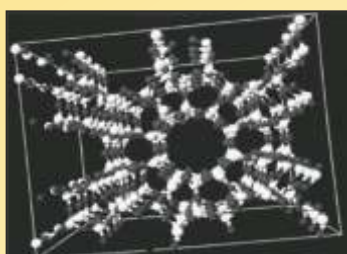


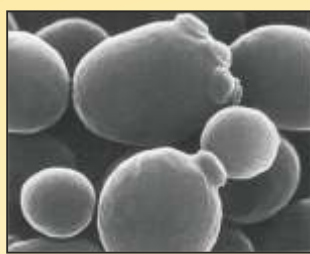
## Komplexní vyvazovač mykotoxinů

# 4 UNIKÁTNÍ SLOŽKY

pro maximální ochranu zvířat před mykotoxiny.



IQF  
Bentonit-Montmorillonit



IQF Buněčné  
stěny kvasinek

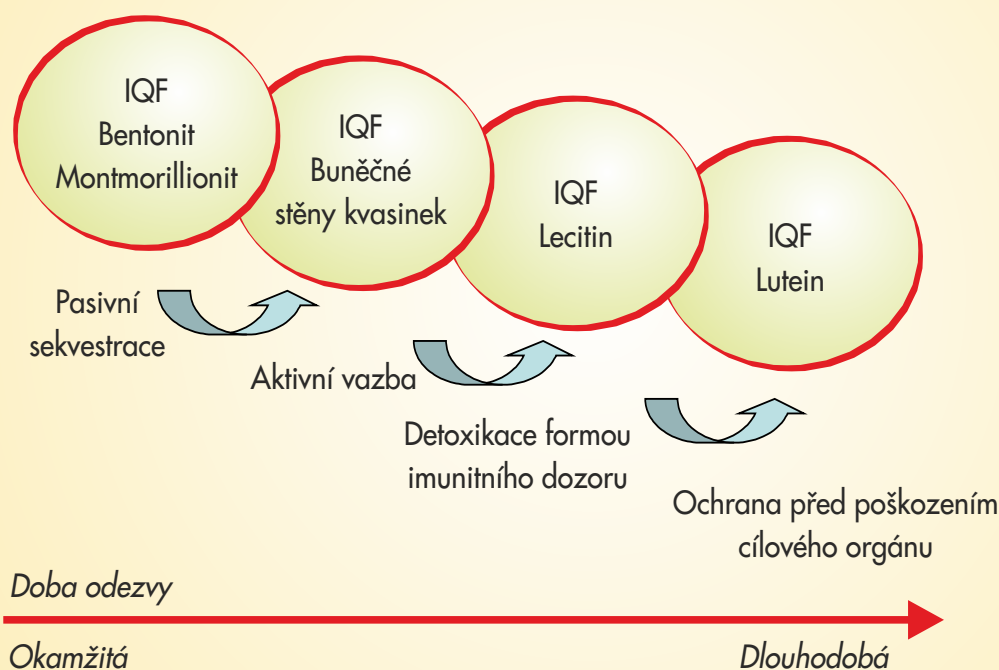


IQF Lecithin



IQF Lutein

## Způsob účinku





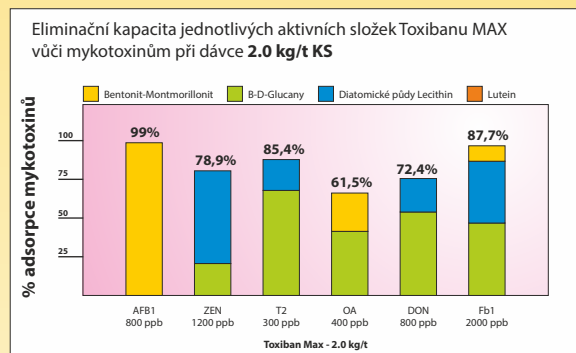
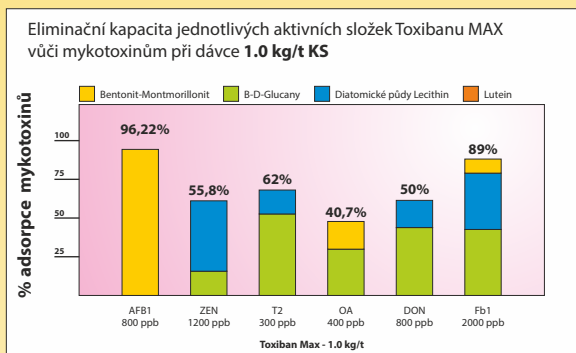
# Toxiban<sup>®</sup> Max



## PŘEHLED VÝHOD

- » Unikátní standardizované složení.
- » Jasně definovaný a ověřený účinek.
- » Efektivní ochrana jater.
- » 4 speciální složky na:

**Aflatoxiny, Zearalenon, T2 toxin, Ochratoxin, Deoxynivalenol, Fumonisin.**



## Úroveň kontaminace krmiv jednotlivými mykotoxiny pro určení správné dávky Toxibanu Max

Prasata	Nízká koncentrace	Vysoká koncentrace
Aflatoxin	≤ 80 ppb	≥ 300 ppb
Ochratoxin	≤ 50 ppb	≥ 250 ppb
Zearalon	≤ 50 ppb	≥ 250 ppb
Deoxynivalenol	≤ 150 ppb	≥ 400 ppb
T2 toxin	≤ 150 ppb	≥ 400 ppb
Fumonisin B1	≤ 150 ppb	≥ 400 ppb

Králíci	Nízká koncentrace	Vysoká koncentrace
Aflatoxin	≤ 50 ppb	≥ 100 ppb
Zearalon	≤ 100 ppb	≥ 250 ppb
T2 toxin	≤ 100 ppb	≥ 250 ppb
Fumonisin B1	≤ 500 ppb	≥ 1000 ppb
Ochratoxin	≤ 500 ppb	≥ 1000 ppb
Deoxynivalenol	≤ 500 ppb	≥ 1000 ppb

Drůbež	Nízká koncentrace	Vysoká koncentrace
Aflatoxin	≤ 80 ppb	≥ 300 ppb
Ochratoxin	≤ 200 ppb	≥ 350-400 ppb
Zearalon	≤ 200 ppb	≥ 350-400 ppb
Deoxynivalenol	≤ 150 ppb	≥ 450 ppb
T2 toxin	≤ 150 ppb	≥ 450 ppb
Diacetoxyscirpenol	≤ 150 ppb	≥ 450 ppb
Fumonisin B1	≤ 150 ppb	≥ 450 ppb

Prežvýkavci	Nízká koncentrace	Vysoká koncentrace
Aflatoxin	≤ 5 ppb	≥ 20 ppb
Ochratoxin	≤ 50-250 ppb	≥ 250-500 ppb
Zearalon	≤ 50-250 ppb	≥ 250-500 ppb
T2 toxin	≤ 50-250 ppb	≥ 250-500 ppb
Fumonisin B1	≤ 500 ppb	≥ 2000 ppb
Deoxynivalenol	≤ 500 ppb	≥ 2000 ppb

Koně	Nízká koncentrace	Vysoká koncentrace
Aflatoxin	≤ 50 ppb	≥ 100 ppb
Ochratoxin	≤ 50 ppb	≥ 100 ppb
Zearalon	≤ 100 ppb	≥ 250 ppb
Fumonisin B1	≤ 400 ppb	≥ 1000 ppb
Deoxynivalenol	≤ 400 ppb	≥ 1000 ppb

Tabulka uvádí průměrné hodnoty platné pro dospělá zvířata, která nejsou březí. Hodnoty pro konkrétní chov se mohou lišit v závislosti na pohlaví, věku, podmínkách chovu případně stresu.

## Dávkování

		Doporučené dávkování pro vysokou úroveň kontaminace	Doporučené dávkování pro nízkou úroveň kontaminace
Prasata	Selata – startér	1,0 – 3,0 kg/t KS	1,0 – 2,0 kg/t KS
	Předvýkrm/výkrm	0,5 – 2,0 kg/t KS	0,5 – 1,0 kg/t KS
	Prasnice	1,0 – 3,0 kg/t KS	1,0 – 2,0 kg/t KS
Skot	Telata	1,0 – 2,0 kg/t KS	1,0 kg/t KS
	Dojnice	20 – 50 g/kus/den	20 – 30 g/kus/den
Drůbež	Brojleři a nosnice	0,5 – 1,0 kg/t KS	0,5 kg/t KS
	Rodičovské chovy	1,0 – 2,0 kg/t KS	1,0 kg/t KS
	Krůty	0,5 – 1,0 kg/t KS	0,5 kg/t KS
Králíci	Králíci	1,0 – 2,0 kg/t KS	0,5 kg/t KS
Koně	Koně	1,0 – 2,0 kg/t KS	1,0 kg/t KS